

BAFFLE TEKNİK ŞARTNAMESİ

Tanım : Baffle tavan uygun ölçüdeki levhanın bükülmesiyle meydana gelen ve ölçüleri esnek olarak değişkenlik gösterebilen bir sistemdir. Hazır boyalı alüminyumdan üretilebileceği gibi toz kaplama , ahşap görünümlü ve RAL opsiyonlarıyla sınırsız bir seçenek sunar.

Hammadde: 0,60 mm Alüminyum ya da 0,50 mm Galvaniz Sac

Baffle Alt Tabanı : 20-30-40-50-60-70-80-90-100 mm

Baffle Yüksekliği : 50-80-100-120-140-150 mm

Baffle Aks (Merkezden Merkeze) : 80-90-100-110-120-130-140-150-160-170-180-190-200 mm

Standart Renkler : RAL 9005 , 7016 ,9016 Önboyalı malzeme

Ağaç Grubu Seçenekleri : Meşe , Tik Ağacı ,Ceviz

Boya: Minimum 30 µ kalınlığında, pre painted (ön boyalı) veya min 40 µ kalınlığında post painted (elektostatik toz boya)

Baffle Standart Panel Ebatları – Aksları

***Alt Taban / Yükseklik :** 20mm x 105mm 30mm x 100 mm

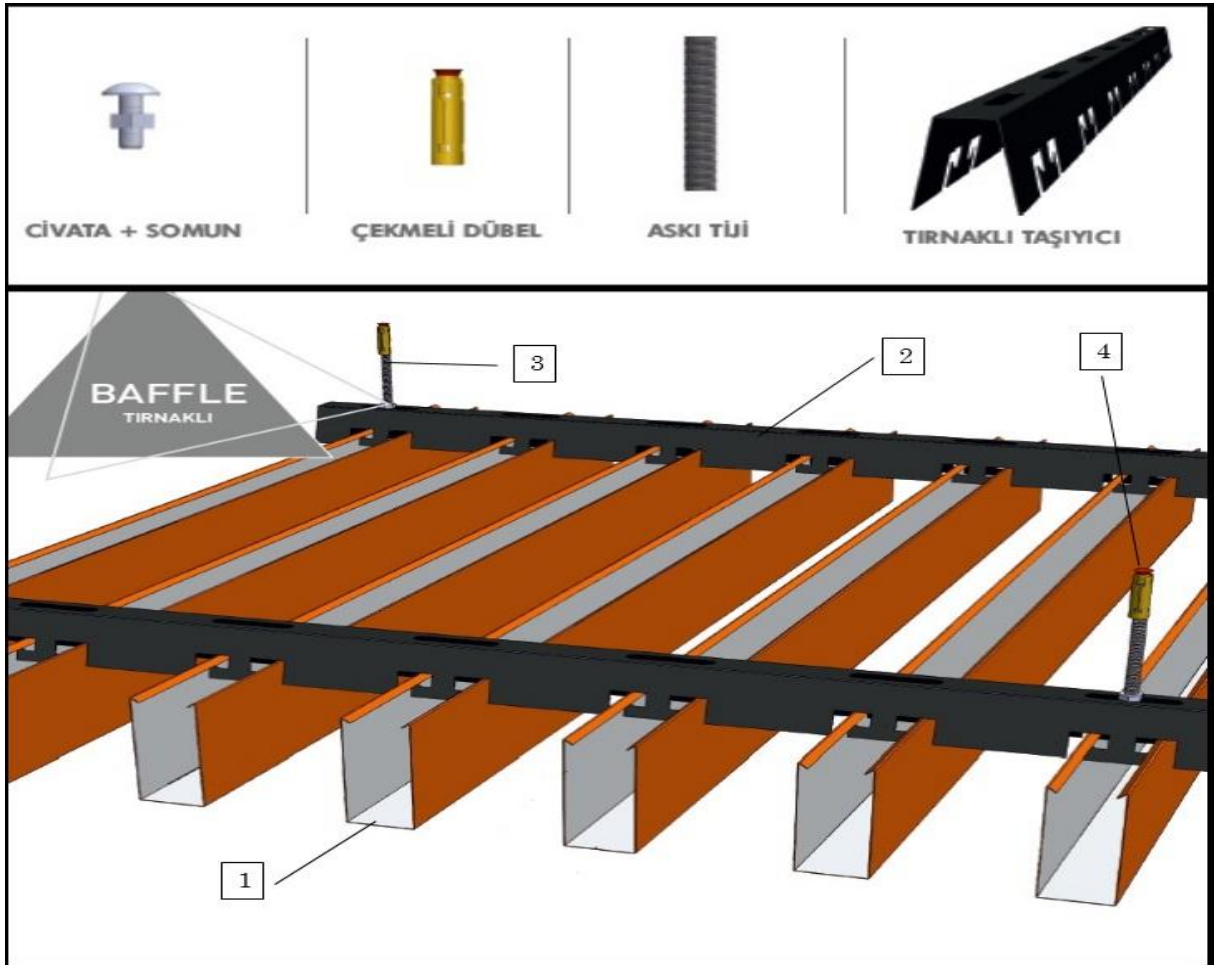
40mm x 95 mm 50mm x 90 mm

UYGULAMA :

Tavan boşluğu alçıpan havuzlarda minimum 200mm olmalıdır. Taşıyıcı sistemin kurulumundan sonra baffle kolay bir şekilde monte edilebildiği gibi söküm işlemide kolaydır.

Uygulama alanına göre değişkenlik gösteren ve ortalama 120 cm'de bir atılan baffle tırnaklı taşıyıcı askı ve tijleri ile birlikte tavana sabitlenir.

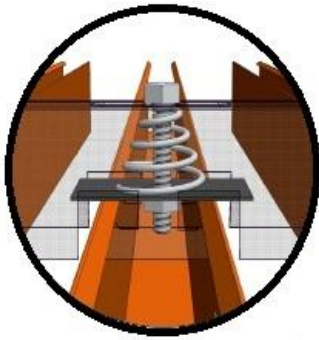
Proje ve isteğe bağlı olarak baffle paneller için yan kapaklar temin edilmesi ile birlikte isteğe bağlı olarak hook-on sistem taşıyıcıları ile birlikte baffle panellerin bulunduğu bölgeye sağlamlaştırmak adına tercih edilmektedir.



BAFFLE , TAŞIYICI SİSTEM VE AKSESUARLARI:

<u>ÜRÜN</u>	<u>AÇIKLAMA</u>
Baffle	Hammadde : Alüminyum / Galvaniz
Baffle Tırnaklı Taşıyıcı	H: 40 mm Hammadde: 0,60 mm Galvaniz L : 3000 mm Renk : RAL 9005
Askı Tiji	M6
Çekmeli Dübel	M6

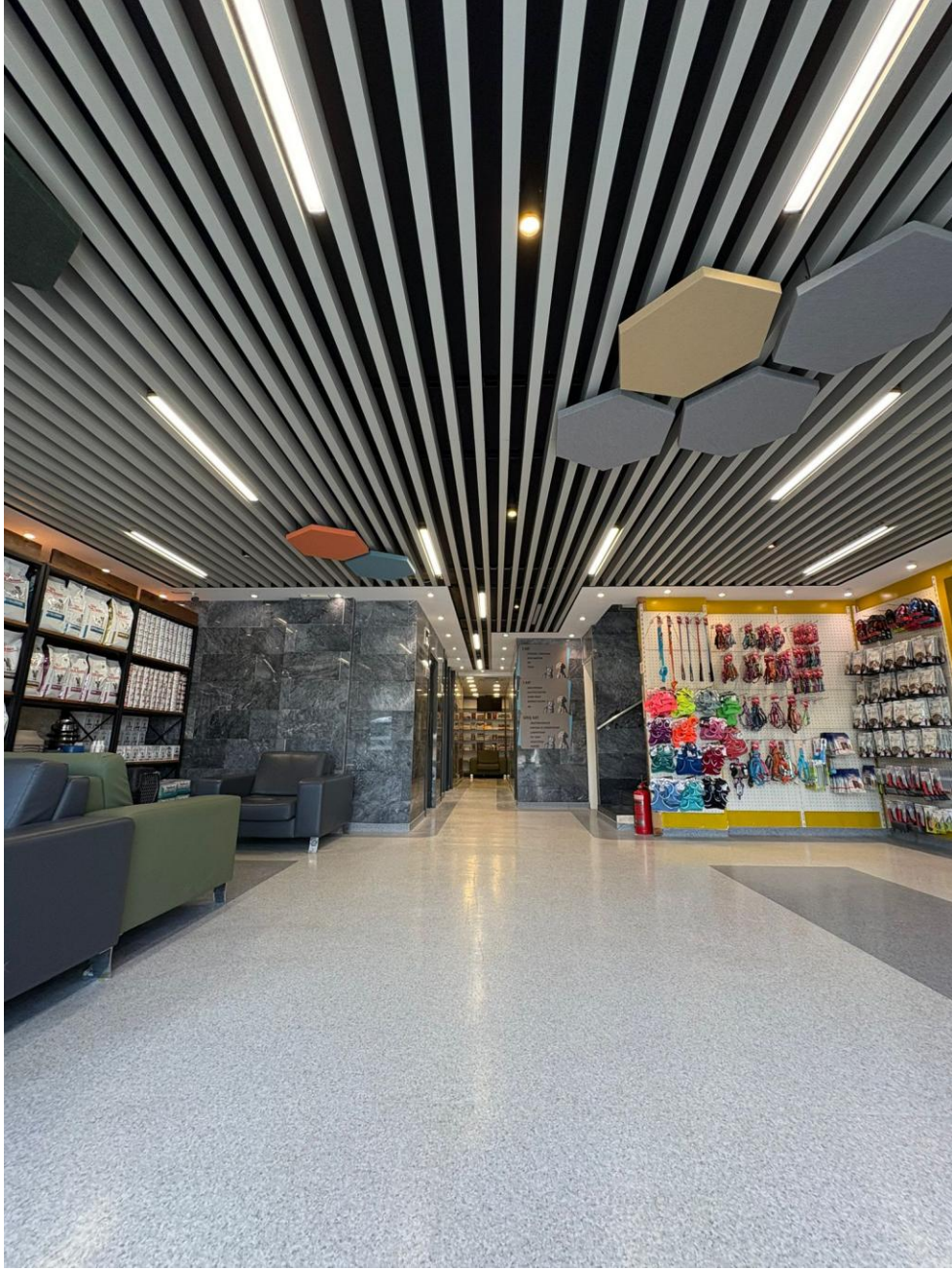
Dış mekan yaylı aparat



Perforeli baffle



BAFFLE SISTEM FOTOĞRAFI :



PETEK ASMA TAVAN TEKNİK ŞARTNAMESİ

Tanım : Petek asma tavanlar farklı sınırsız hücre ve renk seçenekleri ile projelerde sıkça tüketilmektedir. Montaj sonrası elektrik ve mekanik tesisatın tadilatları kolay ve firesiz yapılabilmesi açısından petek plakaların sökümü çok basittir. T-15 profil ve petek plakaların renk ve ölçülerinin uyumundan dolayı kesintisiz bir görüntü sağlar.

Hammadde: 0,30mm Alüminyum

Petek Ebatı: 600x600mm

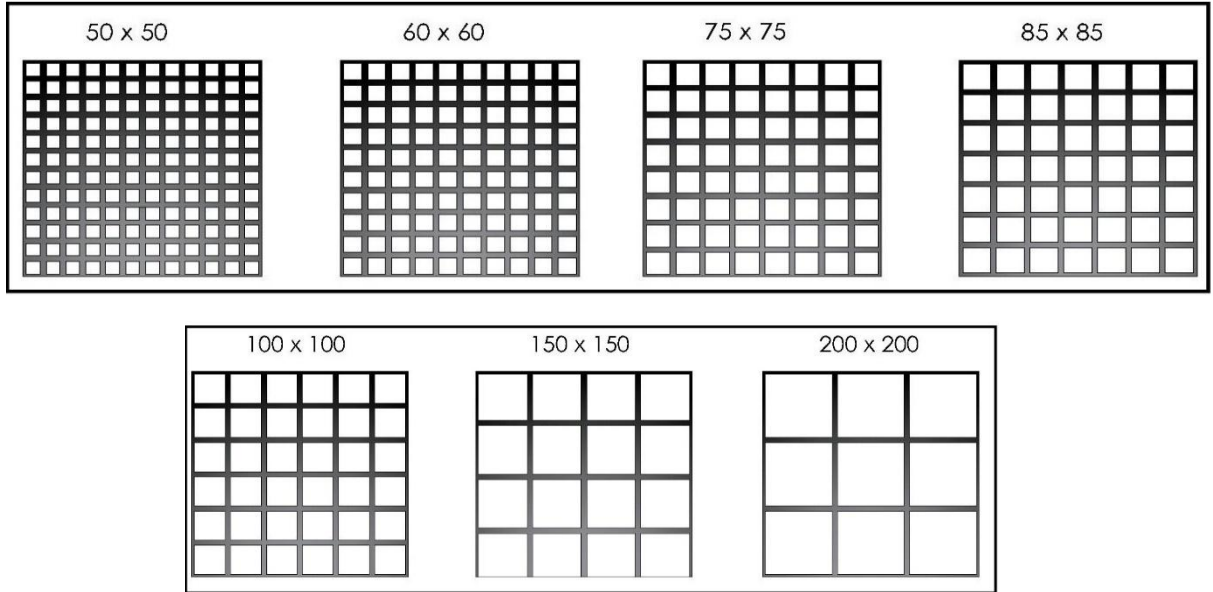
Panel Yüksekliği : 40mm

Panel Alt Tabanı : 15mm

Boya: Minimum 30 µ kalınlığında, pre painted (ön boyalı) veya min 40 µ kalınlığında post painted (elektostatik toz boya)

Standart Renkler : RAL 9005 , 7016 ,9016 , Teak

Hücre Aralıkları (Merkezden Merkeze) : 50x50mm , 60x60mm , 75x75mm , 85x85mm , 100x100mm , 120x120mm , 150x150mm ve 200x200mm

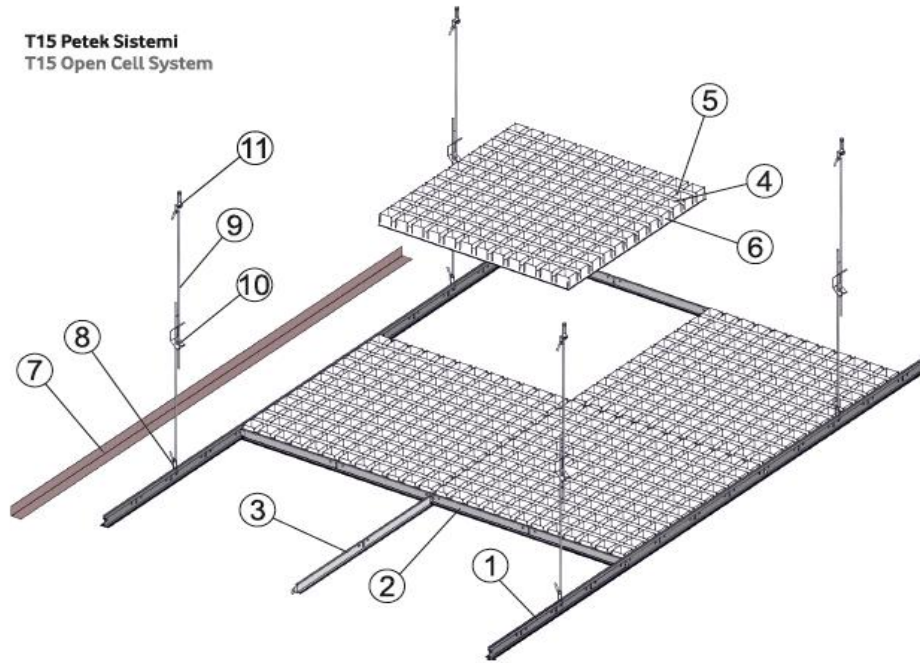


UYGULAMA:

Tavan boşluğu minimum 100 mm olmalıdır. Taşıyıcı sistemin kurulumundan sonra duvarda en düşük kot işaretlenir ve köşebent profili duvara bu noktadan vidalanır. T Sistem’de taşıyıcılar kare form oluşturacak şekilde kurulmalıdır. Köşebent ile taşıyıcının üstündeki ilk çentik arasındaki mesafe petek ebadına eşit olmalıdır. (Petek ebadı 50x50 mm ise mesafe 50 mm.) askı takımı köşebentten maksimum 300 mm uzaklıkta atılır.

(Köşebentin olmadığı yerlerde max. 150mm.) ana taşıyıcı ve askı sistemi karolaj sırasında belirlenen noktalardan, askı telinin askı yayına takılması ile üst döşemeye çelik dübelli pabuç yardımı ile bağlanır.

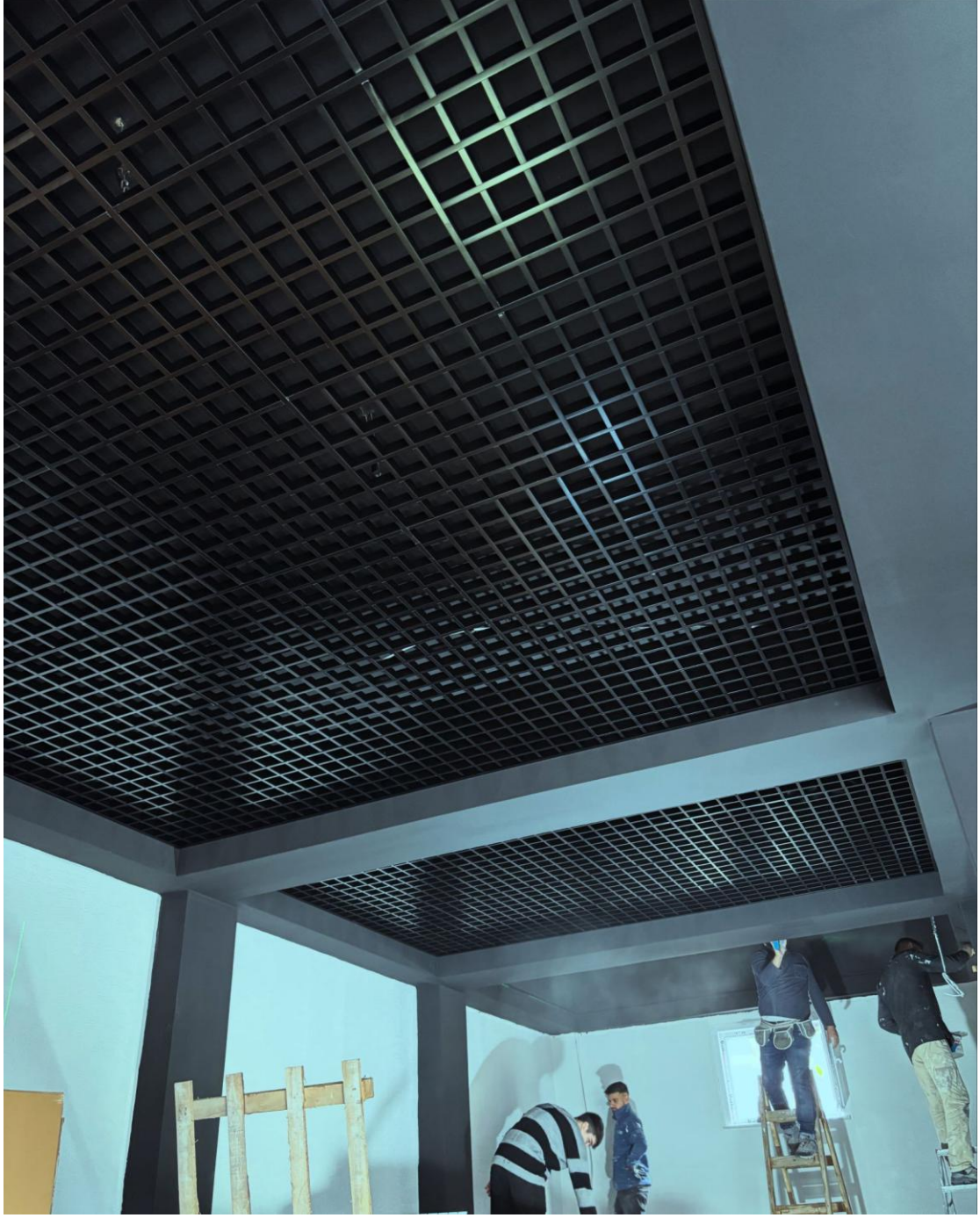
Ana taşıyıcı duvardan ve köşebentten max. 600 mm uzaklıkta olmak üzere atıldıktan sonra, diğer ana taşıyıcılar min. 600 mm, max. 1200 mm aralıklar ile yinelenir. Ana taşıyıcı daha sonra 1200 mm boyundaki Tali taşıyıcı(2) ile, 1200’lük tali taşıyıcılar ise kendi aralarında, 600 mm boyundaki Tali taşıyıcılar(3) ile birleştirilerek sistem oluşturulur.



PETEK TAŞIYICI SİSTEM VE AKSESUARLARI:

ÜRÜN	AÇIKLAMA
T-15 Ana Taşıyıcı	H: 40 mm Hammadde : 0,60 mm Galvaniz Sac L: 3600 mm
T-15 Tali Taşıyıcı	H: 40 mm Hammadde : 0,30 mm Galvaniz Sac L: 1200 mm
T-15 Tali Taşıyıcı	H: 40 mm Hammadde : 0,30 mm Galvaniz Sac L: 600 mm
Askı Teli	Çap : 3,80 mm Hammadde: Galvaniz
Çift Yaylı Maşa	Hammadde : Galvaniz
Çelik Dübel	M6 x 45 mm
Petek Ataç	Hammadde : Galvaniz

PETEK SİSTEM FOTOĞRAFI :



ÜÇGEN PETEK ASMA TAVAN TEKNİK ŞARTNAMESİ

Tanım : Çapraz petek asma tavan farklı hücre ve renk seçenekleri ile projelerde sıkça tüketilmektedir.Montaj sonrası elektrik ve mekanik tesisatın tadilatları kolay ve firesiz yapılabilmesi açısından petek plakaların sökümü çok basittir.T-15 profil ve petek plakaların renk ve ölçülerinin uyumundan dolayı kesintisiz bir görüntü sağla

Hammadde: 0,30mm Alüminyum

Petek Ebatı: 600x600mm

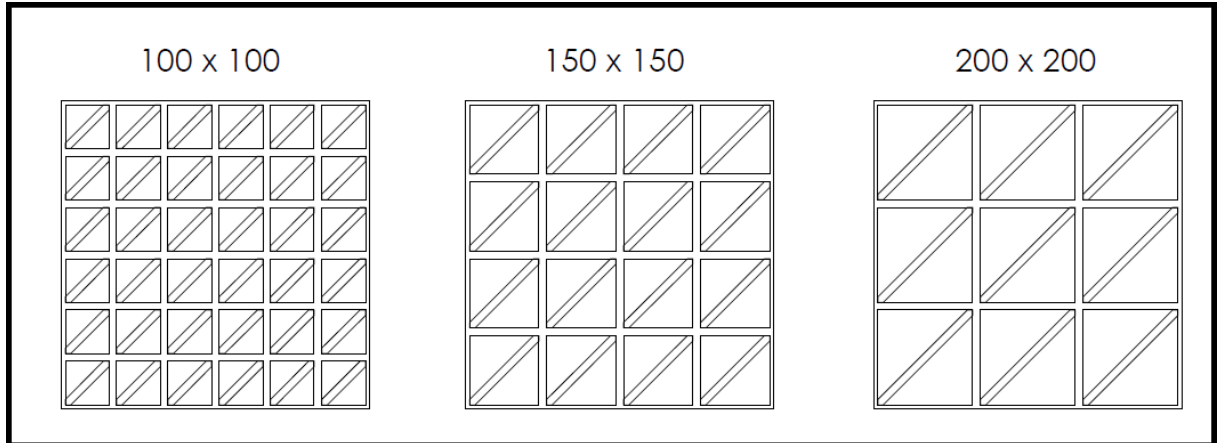
Panel Yüksekliği : 40mm

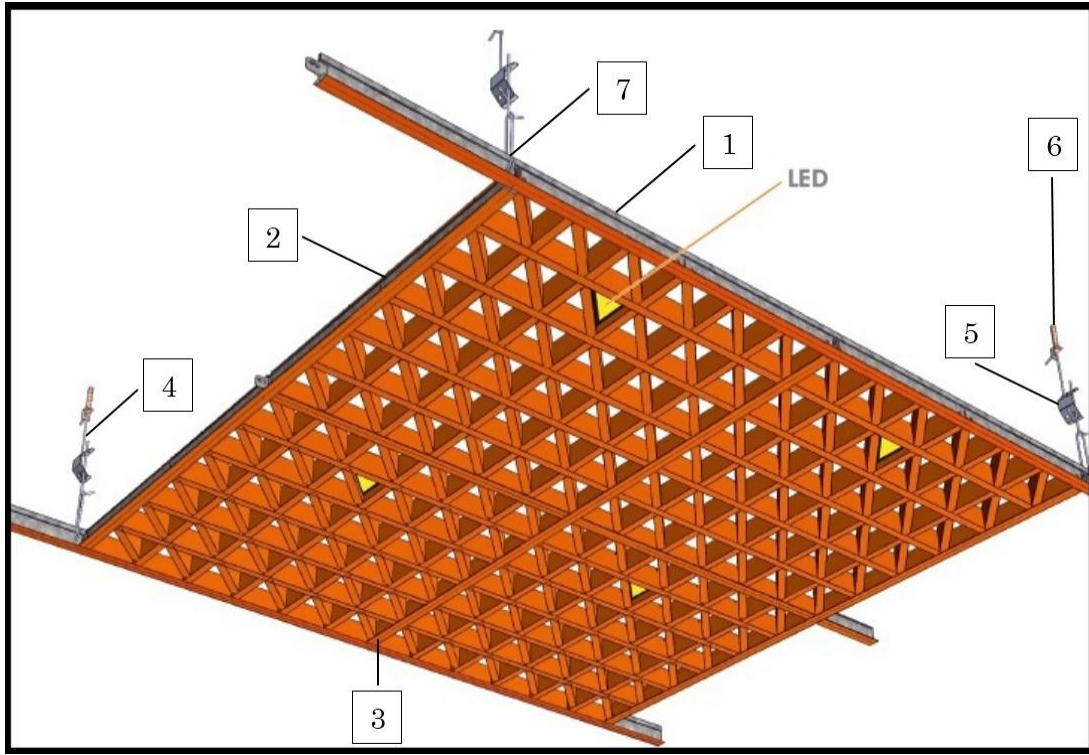
Panel Alt Tabanı : 15mm

Boya: Minimum 30 µ kalınlığında, pre painted (ön boyalı) veya min 40 µ kalınlığında post painted (elektostatik toz boya)

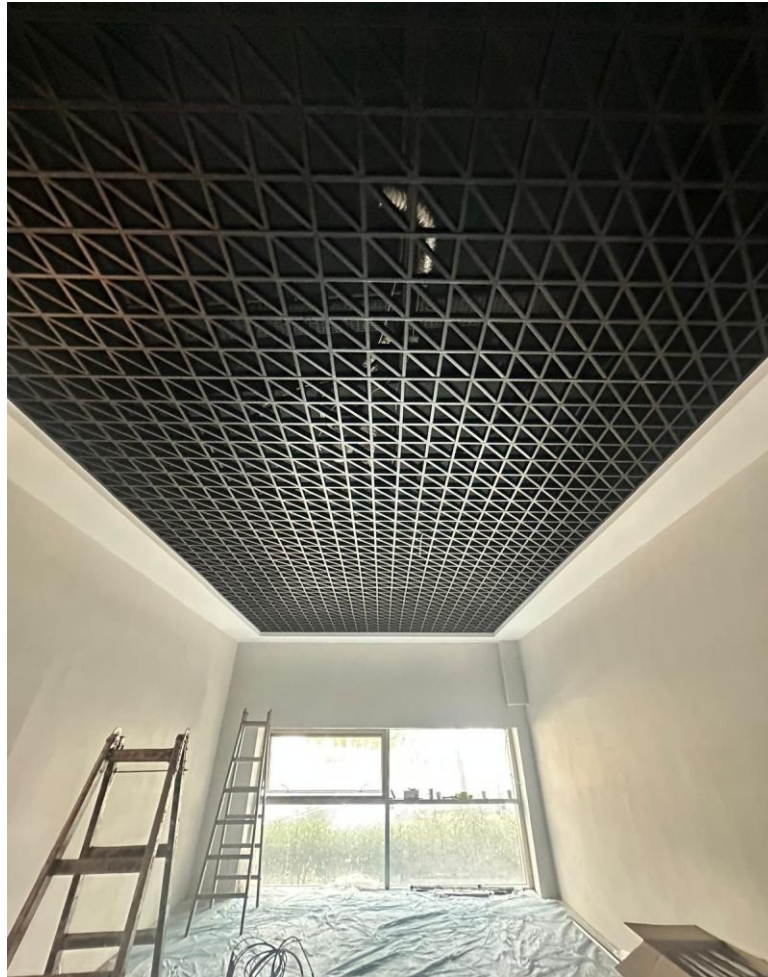
Standart Renkler : RAL 9005 , 7016 ,9016 , Teak

Hücre Aralıkları (Merkezden Merkeze) : 100x100mm , 150x150mm ve 200x200mm





PETEK SISTEM FOTOĞRAFI :



LAY-ON T-24 SİSTEM MESH TEKNİK SARTNAMESİ

Tanım : Mesh ıtalı sistem T taşıyıcı sisteme uyarlanan bir sistemdir. Montajı diğler sistemlere göre daha kolay olduđu için çok yaygın bir sistemdir. 60 x 60 – 60 x 120 – 120 x 120 gibi kombinasyonlarla üretilen paneller farklı göz aralığı ve renk seçeneklerinede açık bir sistemdir. Ürün , elektrostatik toz boya tesisimizde RAL seçenekleriyle sınırsız renk seçeneđi sunar.

Kalınlık : 1 mm – 2 mm

Hammadde : Dkp ve Alüminyum

Ebatları : 600x600 , 600x1200 , 1200x1200 mm

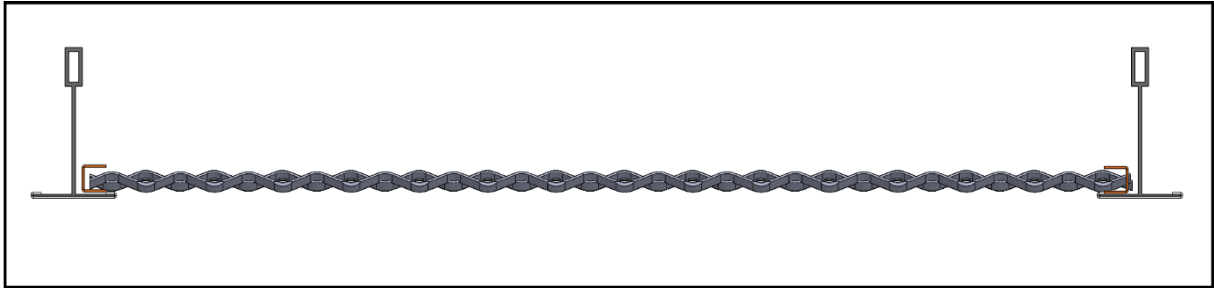
Göz Aralıkları : 6x12 , 8x16 , 13x30 , 14x42 , 23x65 , 25x75 mm

Renkler : RAL seçenekleri

Mesh Tipi : Tip-6 ıtalı

Taşıyıcı Sistem : T24 Taşıyıcıları

Boya : 20-40 Gloss elektrostatik toz boya



UYGULAMA :

Mesh asma tavan sisteminin uygulanabilmesi için 150 mm tavan boşluğu olmalıdır. L kenar kapama profilleri , tavan kotu işaretlendikten sonra terazisinde duvara vidalanır. Belirlenen duvar kotuna göre askı çubuklarını bağlamak için çelik dübeller tavana 1200 mm aralıklarla çakılır. Askı çubukları çelik dübele bağlandıktan sonra T-15 ana taşıyıcılar (3600 mm) , 1200 mm aralıklarla montajı yapılır. tali taşıyıcılar (1200 mm) , 600 mm aralıklarla 3600 mm ana taşıyıcıları ile montajı yapılır. Bununla birlikte taşıyıcı montajı bitirilmiş olur.

600x1200 mm ebatlarındaki mesh asma tavan plaklarının taşıyıcıların üstüne oturutularak asma tavan montajı tamamlanmış olur.



MESH TAŞIYICI SİSTEM VE AKSESUARLARI:

<u>ÜRÜN</u>	<u>AÇIKLAMA</u>
Mesh Panel	Ebat : 600x1200 mm Göz Aralığı : 25 x 75 mm Hammadde : 1 mm DKP
T-24 Ana Taşıyıcı	H: 40 mm Hammadde : Galvaniz L: 3600 mm
T-24 Ara Taşıyıcı	H: 40 mm Hammadde : Galvaniz L: 1200 mm
Askı Teli	Çapı : 3,80 mm Hammadde : Galvaniz
Çift Yaylı Maşa	Hammadde : 0,60 mm Galvaniz
Çelik Dübel	M6 x 45 mm

MESH SİSTEM FOTOĞRAFI :



HOOK ON MESH TEKNİK ŞARTNAMESİ

Tanım : Hook on sistem kanca şeklindeki taşıyıcıların panel ebatlarına göre ölçülü asılması ve kolayca sökülüp takılabilen modüler bir tavan oluşturulmasını sağlar. Sistem avrupa standartlarına tam uyumludur

Hammadde: 0,50 - 1,00 mm DKP sac ,veya Alüminyum

Ebatları : 600x600 , 600x1200 mm veya Muhtelif Ebat

Göz Aralığı : 6x12 ,8x16 ,13x30 , 14x42 , 23x65 , 25x75 mm

Hatve : Projeye özel

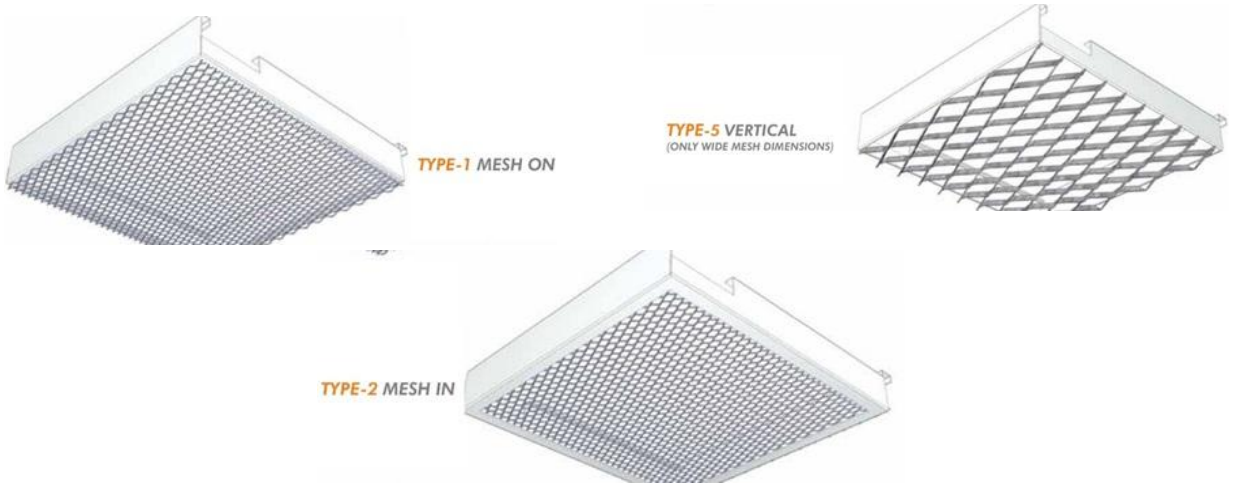
Akustik Kumaş : İsteğe bağlı

Standart Renkler : RAL Boyalı

Boya : Paneller , minimum 80 µ kalınlığında , yüzey parlaklığı 15-20 Gloss olan RAL renkleri ile elektrostatik toz boya ile kaplanır.

Kenar : Pahlı , Küt ve Kanallı Kenar

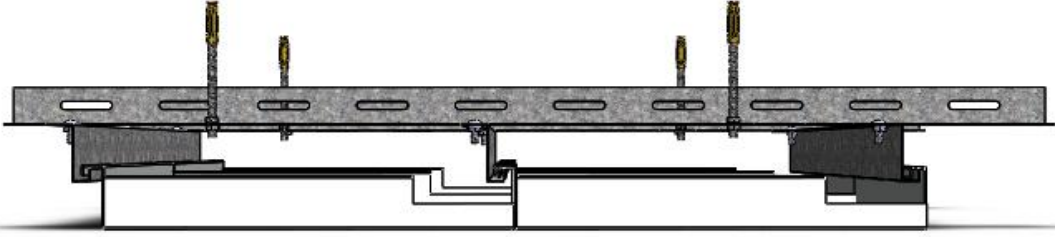
Çerçeve Tip: Tip 1 Dıştan kaynaklı-Tip 2 İçten kaynaklı-Tip 5 Alın kaynaklı

















UYGULAMA :

Hook on sistem taşıyıcıları sağlıklı bir şekilde uygulanabilmesi için tavanda en az 25 cm boşluk bulunması gerekir. 1 metrede bir atılan metrik 6 tijler ana taşıyıcılara (hook on L profil) sabitlenir.

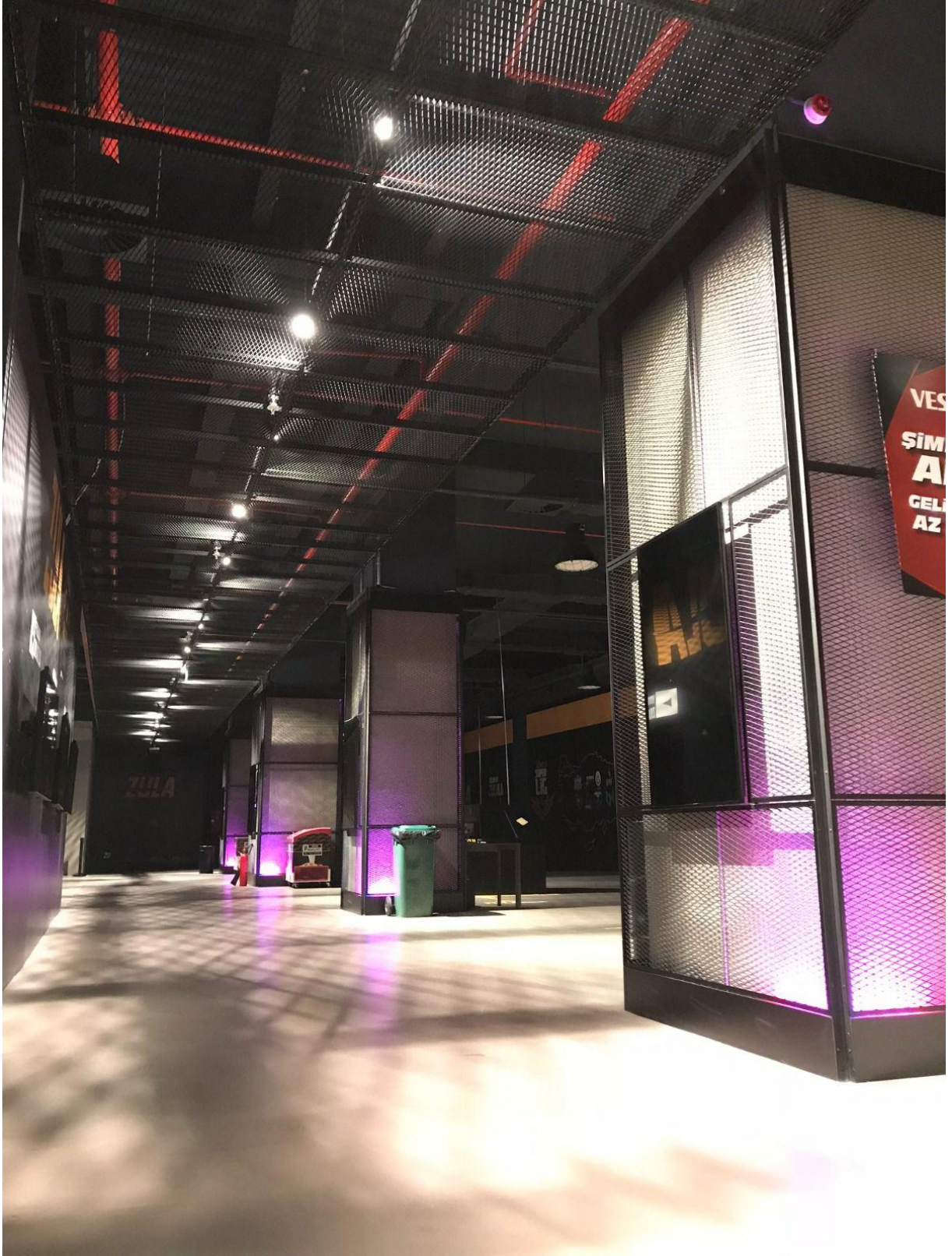
Hook-on z profiller ana taşıyıcı civata ve somun yardımıyla tutturularak panellerin takılmasına hazır hale getirilir.



KULLANILAN ÜRÜNLERİN LİSTESİ VE ÖZELLİKLERİ

STOCK CODE	NAME	FEATURES	DRAWING	PHOTO
SM-HOOKZ	Hook -On Z Profil	1,00 MM GALVANİZ L:3000 MM RAL 9005	2/1 	
SM-HOOKL	Hook-On L Taşıyıcı	1,20 mm GALVANİZ L:3000 mm		
SM-HOOKZE	Hook -On Z Profil Ekleme	1,00 mm ral 9005		
SM-HOOKLE	Hook-On L Taşıyıcı Ekleme	1,00 mm ral 9005		
TM-SMNUZ	Pullu Somun	M6		
TM-CIV	Civata	M6		
ASKTIJ	Askı Tiji	M6 L:1000 MM		
TM-DBLÇKM	Çekmeli Dübel	M6 S TİPİ		

HOOK ON MESH SİSTEM FOTOĞRAFI :



AHSAP HOOK-ON KANALLI BAFFLE TEKNİK SARTNAMESİ

Tanım : Hook-on kanallı ahşap baffle tavan ölçüleri esnek olarak değişkenlik gösterebilen MDF tavandır. Farklı hammadde ve renk opsiyonlarıyla sınırsız bir seçenek sunar.

Ses yansıtıcılığı sağlayan bir sistem olmasının yanı sıra ses yutuculuğu talep edildiği takdirde modüllerin arkasına akustik uygulama yapılabilen dekoratif seçenekleri mevcuttur.

Toplantı odaları , ofis projeleri , hastane projeleri , konferans salonları ve okul projelerinde yaygın olarak talep edilmektedir.

Hammadde: Doğal kaplı MDF / Lake boyalı MDF / Laminat kaplı MDF / Masif ahşap / MDF Lam

Baffle Alt Tabanı : 8 – 18 – 30 – 40 mm

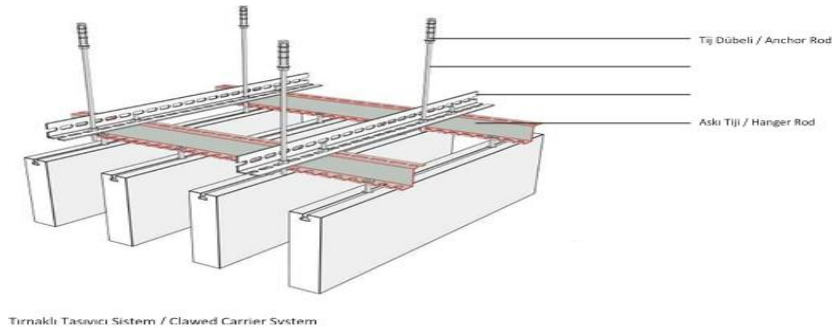
Baffle Yüksekliği : Minimum 60 mm Maximum 200 mm

Renk Seçenekleri : Ahşap Renkler ve Düz boya

UYGULAMA :

Taşıyıcılar ahşap yarıklı hook-on ve hook-on ana L profildir. Bu taşıyıcı hook-on sistem modüler halinde sökölüp takılarak müdahale olanağı sağlar.

Hook-on ana L profil askı tij ve dübeli ile birlikte tavana sabitlenir.



AKUSTİK KUMAŞ KAPLI PANEL TEKNİK ŞARTNAMESİ

Tanım : Akustik kumaş kaplı Tavan ve duvar panelleri ,mekanlarda Akustik değerler sağlamanın yanısıra , mahallerde estetik ve zerafet ön plana çıkarır.

Ses yansıtıcılığı sağlayan bir sistem olmasının yanı sıra ses yutuculuğu talep edildiği takdirde modüllerin arkasına akustik uygulama yapılabilen dekoratif seçenekleri mevcuttur.

Toplantı odaları , ofis projeleri , hastane projeleri , konferans salonları ve okul projelerinde yaygın olarak talep edilmektedir.

Hammadde: Cam yünü 95 Kg/m³ üzeri akustik kumaş kaplı, kenarlar Sertleştirilmiş.

Panel kalınlık : 20-30-40-50-60 mm

Standart ebatlar : 300x1200 mm 400x1200 mm
600x1200 mm 1200x1200 mm

Bunlar dışında muhtelif dairesel, altıgen formlu kesitlerde üretilmektedir.

Renk Seçenekleri : Kumaş kartela



UYGULAMA :

Plakalar münferit olarak, askı halatı ile asılmaktadır. 1 panel kesitine ortalama 4 adet askı halatı gerekir.

Plakalar zeminde aplikasyon yapılmak üzere düzölüp , tavana lazer ile yansıtılıp gerekli işaretlemeler yapılır. Ardından dübel delikleri açılıp askı halatları asılarak plaka yerine monte edilir.

AKUSTİK PANEL SİSTEM FOTOĞRAFI :



CLIP-IN TEKNİK ŞARTNAMESİ

Tanım : Clip-in Sistem, 0.30mm - 1.00 mm Alüminyum veya 0.40mm - 1.00 mm Galvaniz Sacdan oluşur. Clip-in sistem, plakaların üçgen kesitli omega taşıyıcıya alttan monte edilmesi ile oluşturulur. Bu sistemde taşıyıcılar görünmez.Clip-in sistem sade ve estetik bir görünüm elde edilebildiği gibi perforesiyle de derinlik sağlar.

Hammadde: 0.40-0.50-0.60-0.70 mm

Ebatları : 300x300/600x600/600x1200 mm

Perforasyon : Ø 2.5

Standart Renkler : Ral 9016 , Tüm ral boyalılar

Boya : Paneller , minimum 40 µ kalınlığında , yüzey parlaklığı 15-20 Gloss olan RAL renkleri ile elektrostatik toz boya ile kaplanır.

Kenar : Pahlı , Küt ve Kanallı Kenar



UYGULAMA :

Clip-in tavan sisteminin uygulanabilmesi için en az 100 mm tavan boşluğu olmalıdır. C kenar kapama profilleri ile tavan kotu işaretlendikten sonra terazisinde duvara vidalanır.

Ana taşıyıcı ile tali taşıyıcıyı birleştirmek için clip-in birleştirme klipsi kullanılır.

Sonrasında ise , clip-in askı maşası omega taşıyıcıya tutturulur.

Clip-in askı maşasında askı teli ve çelik dübel ile desteklenerek tavana montajı yapılır.Taşıyıcıların hiçbir şekilde görünmediği bu sistemde , bir sökme aparatı ile modüler olma özelliğini kaybetmeden estetik ve ferah bir görünüm sağlar.

CLIP-IN TAŞIYICI SİSTEM VE AKSESUARLARI:

<u>ÜRÜN</u>	<u>AÇIKLAMA</u>
Clip – in Plaka	Ebat : 600x600 mm Hammadde : Alüminyum
Clip-in Omega Taşıyıcı	Kalınlık : 0,40-0,45 mm Hammadde : Galvaniz L:3000 mm
Clip-in Kenar C Profili	L:3000 mm W: 20x40x20 mm Kalınlık : 0,36 mm Hammadde : Galvaniz
Clip-in Askı Maşası	H:170 mm Hammadde : 0,60 Galvaniz
Clip-in Birleştirme Klipsi	L:50 mm W:40 mm Kalınlık : 2,0 mm

Clip-in Ekleme Parçası	L:120 mm W:32 mm Kalınlık : 1,0 mm Hammadde : Galvaniz
Kenar Baskı Takoðu	L:90 mm W:15 mm Hammadde : Galvaniz
Askı Teli	Çapı : 3,80 mm Hammadde : Galvaniz
Çelik Dübel	M6 x 45 mm

CLİP İN SİSTEM FOTOĞRAFI :



LAY-ON -LAY İN TAVAN TEKNİK SARTNAMESİ

Tanım : Panel T-24 sistemi (lay-on /Lay-in) ile bütünleşmiş bir ürün olmasıyla birlikte , clip-in sisteme göre lay-on sistemde taşıyıcılar görünür. Lay-on ve Lay-in sistem, ana ve ara taşıyıcıların birleşmesiyle bir karolaj oluşur.Tüm panellerin birbirinden bağımsız olarak hareket ettiği bu sistemde hiçbir aparata gerek duymadan sökümü yapılabilir.Böylece mevcut tesisata da kolay erişim sağlanır.

Hammadde: 0.40-0.50-0.60-0.70 mm

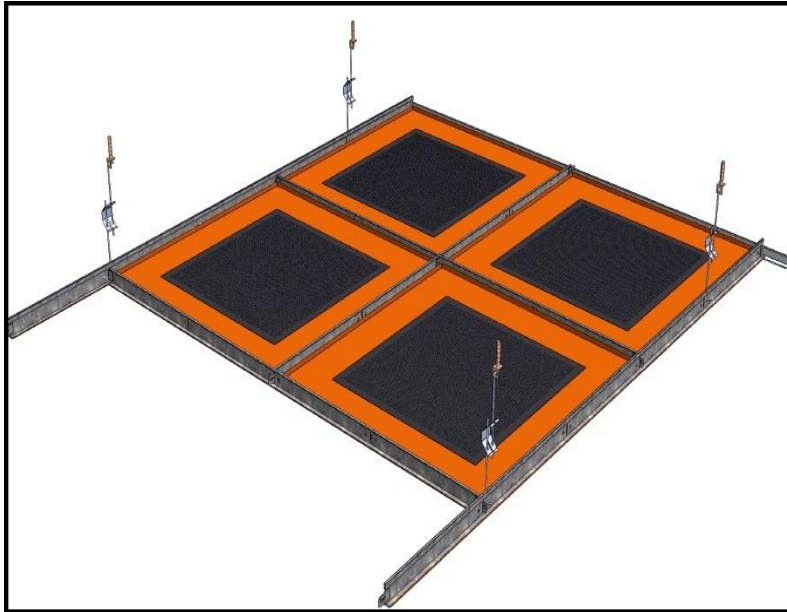
Ebatları : 600x600/600x1200 mm

Perforasyon : 15 x 30 mm

Sistem Detayı : T-24 Oturmalı / T-24 Sarkmalı 8mm / T-24 Sarkmalı 24mm / T-15 Oturmalı / T-15 Sarkmalı / T-15 Kanallı Sarkmalı

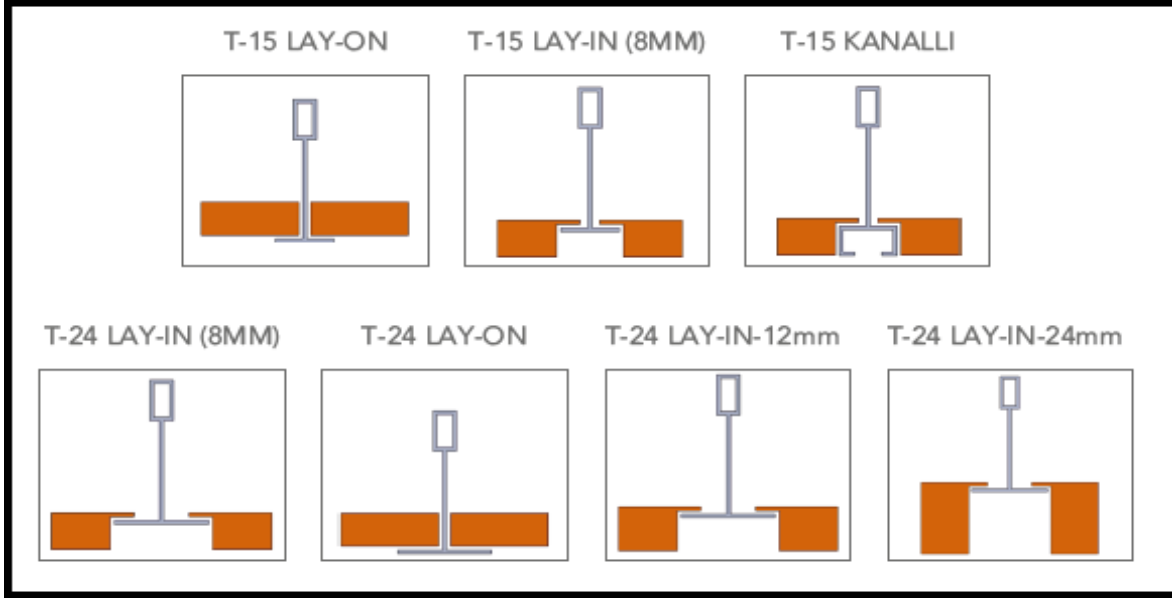
Standart Renkler :RAL 9005, 9006, 9010, 9016

Boya : Paneller , minimum 40 µ kalınlığında , yüzey parlaklığı 15-20 Gloss olan RAL renkleri ile elektrostatik toz boya ile kaplanır.



UYGULAMA :

T-24 asma tavan sisteminin uygulanabilmesi için min.100 mm tavan boşluğu olmalıdır.L kenar profilleri , tavan kotu işaretlendikten sonra terazisinde duvara vidalanır.Belirlenen duvar kotuna göre askı çubuklarını bağlamak için çelik dübeller tavana 1200 mm aralıklarla çakılır.Askı çubukları çelik dübele bağlandıktan sonra T-24 ana taşıyıcılar 3600 mm'lik taşıyıcı , 120 cm'de bir askı tellerine tutturulur.Sonra 3600 mm'lik taşıyıcıya dik olarak 60 cm'de bir 1200 mm'lik tali taşıyıcı takılır. Sonra yine 1200 mm'lik profillere dik bir şekilde 600 mm'lik tali taşıyıcı takılır ve karaloj sistemi ortaya çıkmış olur



T-24 SİSTEM TAŞIYICI SİSTEM VE AKSESUARLARI:

<u>ÜRÜN</u>	<u>AÇIKLAMA</u>
Plaka	Ebat : 600x600 mm Hammadde : Galvaniz Sac
T-24 Ana Taşıyıcı	L:3600 mm H:40 mm Hammadde : Galvaniz
T-24 Ara Taşıyıcı	L:1200 mm H:40 mm Hammadde : Galvaniz
T-24 Ara Taşıyıcı	L:600 mm H:40 mm Hammadde : Galvaniz
Kenar L Profili	Ebat : 20x20mm Kalınlık : 3,00 mm
Çift Yaylı Maşa	Hammadde : Galvaniz
Askı Teli	Çapı : 3,80 mm Hammadde : Galvaniz
Çelik Dübel	M6 x 45 mm

T-24 SISTEM FOTOĞRAFI :



AYDINLATMA ÜRÜNLERİ SARTNAMESİ

Tanım : Projeler için özel üretilen Lineer aydınlatma, Aydınlatma spot ları, Ray spot lar , Özel kaynaklı Alüminyum kasa aydınlatmaları içerir.

Hammadde: 1 mm alüminyum extruze

Kesit : 50x70 mm

Ebat: 50-60-80-100-120-140-160-180-200 cm vs.

Sistem Detayı : Baffle tavan için Lineer aydınlatmalar , muhtelif uzunluklarda yekpare üretilebilir.

Sürücü: Eagle rise (32 W)

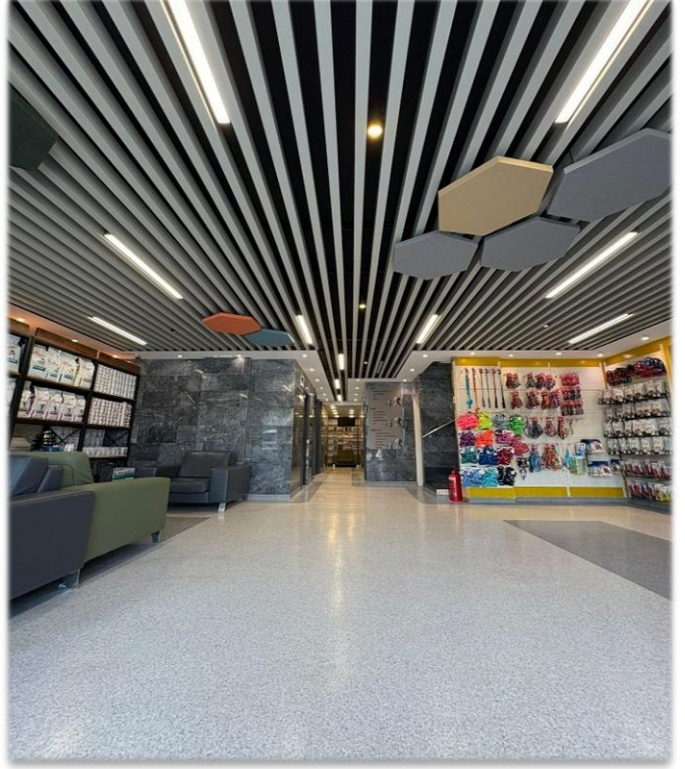
Led:Osram-Samsung

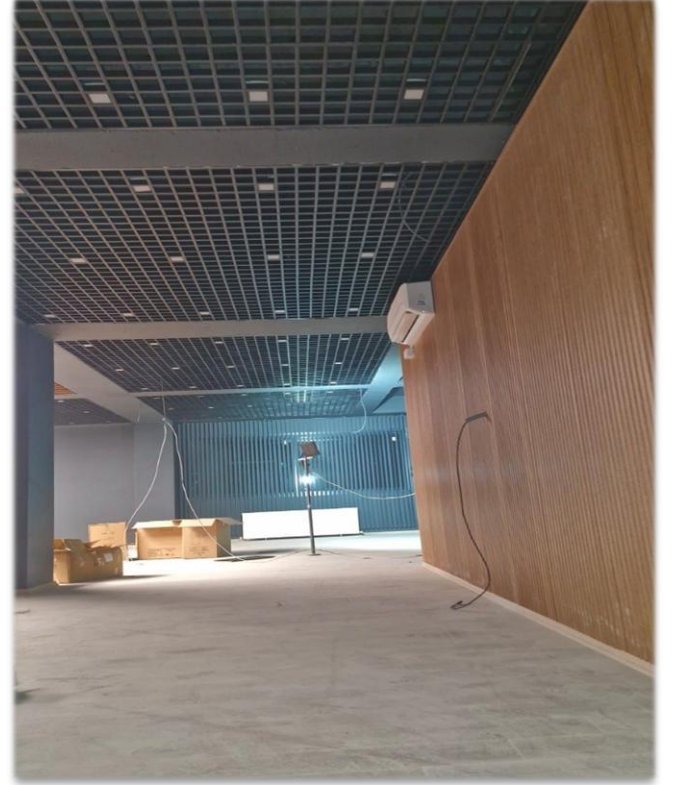
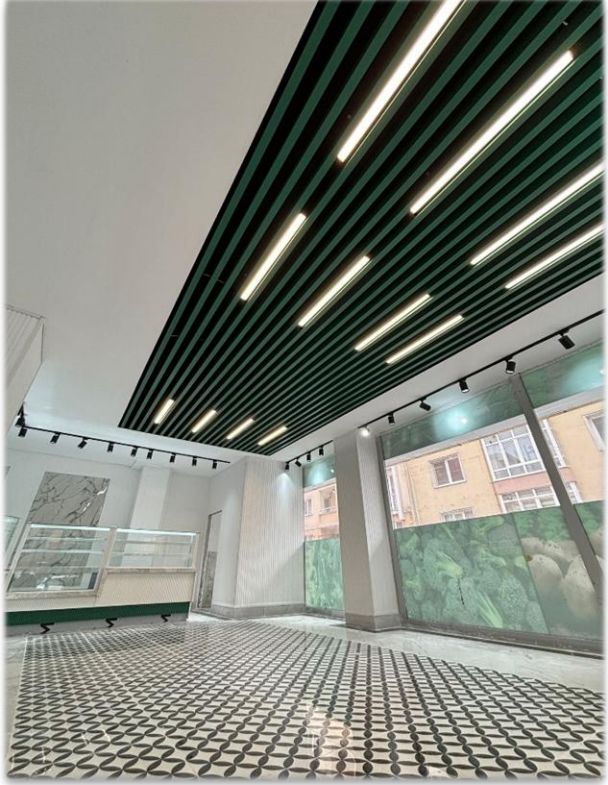
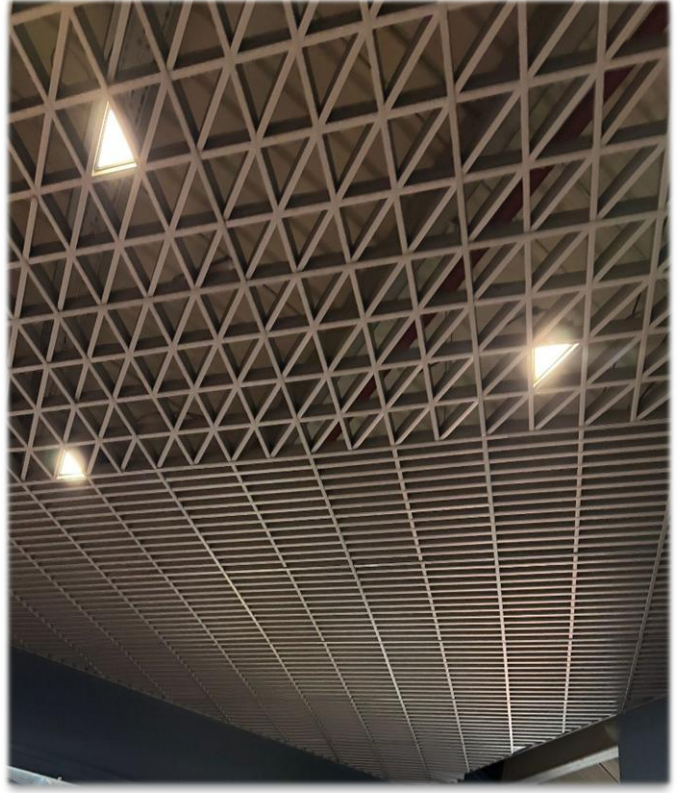
Renkler:3000-4000-6500 Kelvin

Askı elamanı: Askı halatı veya Askı laması



PROJE GALERİSİ





DECOSAN HAKKINDA

2019 yılından itibaren **Decosan Yapı Sistemleri**, Türkiye genelinde metal asma tavan sistemleri alanında uzman ekibi ve teknik kadrosuyla faaliyet göstermektedir. Firmamız modern projelere yenilikçi çözümler sunarak iç mekân tasarımında estetik ve fonksiyonelliği bir araya getiriyoruz.

Firmamız; Metal asma tavan, Baffle asma tavan ,Mesh tavan çözümleri, Petek asma tavanlar, Lamel tavan, Grid sistemler ,Hook on sistemler, Lay in ve Lay on Sistemler, Clipin tavan uygulamaları başta olmak üzere tüm asma tavan sistemlerinde profesyonel hizmet vermektedir.

Ayrıca tavan sistemlerinin yanı sıra proje inovasyonu, daire tadilatı, banyo tadilatı ve genel dekorasyon hizmetleriyle müşterilerimizin yaşam ve çalışma alanlarını baştan sona yeniliyoruz.

Proje inovasyonu ve kaliteli işçilik anlayışımızla her projede yüksek estetik değer ve uzun ömürlü çözümler sunmayı ilke edindik. Müşteri memnuniyetini her zaman önceliğimiz olarak gören firmamız, modern teknolojiler ve deneyimli kadrosu ile sektöründe güvenilir bir çözüm ortağıdır.

REFERANSLAR

**ET YİYELİM*

**GESS CAFE*

**MBM TEKSTİL*

**ANADOLU GÜMRÜK*

**FER AUTO*

**MER TIP*

**ALTER MAKİNA*

**PLATİN EMLAK*

**AKDENİZ EMLAK*

**CHİNA STİX*

**ŞENOL MATBAA*

**VTM VETERİNERLİK*

**ÇEBİ AUTO*

**GALATA ELEKTRİK*

**DÖNÜŞÜM GAYRİMENKUL*

**GÜVEN SOĞUTMA*

**SQUARE LOUNGE*

**MESUT PETROL P.O*

**MAVELA CARS*

**DENTECH SAĞLIK*

**KASAP DURSUN*

**YUŞA GAYRİMENKUL*

**NOVALUX*

**İBB İTFAİYE*

DECOSAN YAPI SİSTEMLERİ

HÜRRİYET MH. İSPİR CD NO:18 SİLİVRİ/İST.

INFO@DECOSANYAPI.COM.TR

WWW.DECOSANYAPI.COM.TR

TEL 0542 484 88 8

